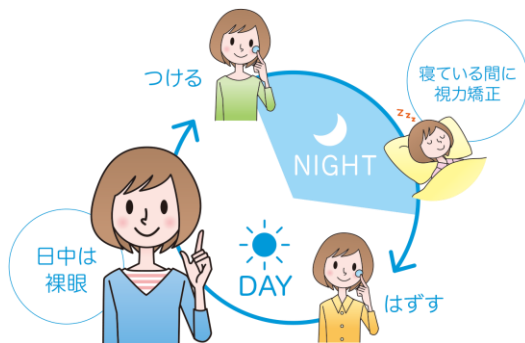


新しい治療法のご案内です

## オルソケラトロジーとは・・・

就寝時に特殊な形状のコンタクトレンズを装用し、日中、裸眼で生活することができる近視矯正法です



Q. なぜ寝ている間に矯正されるの？

A. 特殊なデザインのレンズが、就寝中に角膜を微妙に押さえて角膜を扁平化させます

Q. 日中裸眼でいいのはどうしてなの？

A. レンズがなくても就寝時に装用した角膜形状は一定時間維持されます。その間、裸眼視力が改善するためです

当院について

 復明館 水谷眼科

〒445-0062 愛知県西尾市丁田町落1番

患者さんとの繋がりを大切にした  
地域医療を目指します

お問い合わせは

TEL **0563-54-2222**

オルソケラトロジーをご希望の方は、  
まずはお気軽にご相談ください

診療時間・アクセス

●名鉄西尾線 西尾駅  
徒歩5分

駐車場 26台

キッズスペース  
おむつ交換台  
車いす対応可能トイレ  
設置しています



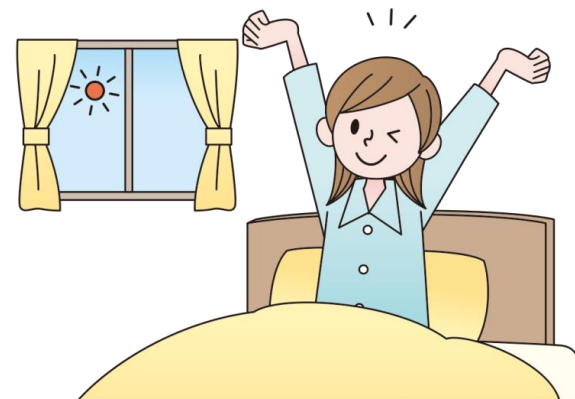
診療時間	月	火	水	木	金	土
9:00~12:00	○	○	○	○	○	○
13:00~14:30 (手術対応のみ)	-	●	-	-	●	-
15:30~18:30	○	○	-	○	○	-

●手術対応のみ

休診：水曜・土曜午後／日曜・祝日

**オルソケラトロジー**  
のご案内

手術を行わない  
近視矯正方法



復明館

水谷眼科

MIZUTANI EYE CLINIC

## 院長からのメッセージ

オルソケラトロジーレンズとは、、、  
専用のコンタクトレンズを就寝時に装着することで、角膜の形状を矯正させ、日中は「裸眼」で生活できる、手術のいらない視力矯正用のコンタクトレンズです

オルソケラトロジーレンズの歴史は古く、現在ではアメリカをはじめ世界各国で治療が行われています。メガネ、コンタクトレンズ、レーシックに続く視力矯正治療として注目されています

オルソケラトロジーレンズを寝ている間に装着することで、角膜の形状が矯正され、起床時にレンズを外しても角膜形状が維持されている間は、裸眼で過ごすことができるようになります

また、近視進行抑制効果が日本人でも認められたとする論文も数多く、近視進行に伴う眼疾患のリスク回避にも期待されています



院長 水谷 貴宏



## 治療の流れと費用

- 初年度費用:自由診療となります
- 1. 適応検査
- 2. トライアル装着:22,000円(税込)  
(お試し装着開始【1週間】)

トライアル後、治療開始の場合、レンズ発注します

※適応検査のみの場合、**自費5500円(税込)となります**  
※治療を行わない場合、  
**レンズ保証金11,000円をご返金致します。**  
**(診療費2回分11,000円のご返金は致しかねます)**

- 3. 本治療開始:137,500円(税込)(トライアル費用含む)  
【治療費内訳】  
・専用レンズ代・1年間の定期検査代(9回分)

- 4. 保証期間  
・度数交換:6か月以内 片眼1回無償交換  
・破損交換:12か月以内 片眼1回無償交換  
※破損レンズは半分以上のレンズが必要になります。

- 2年目以降費用  
定期検査代(4回/年):22,000円(税込)/(年)

※治療の継続を希望しても、目の健康状態などにより、治療が続けられない場合があります  
また3か月毎の定期検査を受けられない場合、治療が続けられない事があります

- その他費用  
レンズ買換え:3年目の買換えを推奨しています  
22,000円/1枚  
レンズの紛失: 22,000円/1枚

期間内2回目以降のレンズ交換(度数・破損)  
22,000円/1枚

- 初年度途中解約  
1か月未満に解約(両眼 110,000円)  
3か月未満に解約(両眼 22,000円)  
ご返金致します

ただし、3か月以上経過した場合は  
いかなる理由でも返金致しかねます

- 洗浄液などケア用品の購入が  
別途必要となります

以下の方にオルソケラトロジーを推奨します

- ・ドライアイ、眼鏡、コンタクト装用は避けたい
- ・眼鏡装用が不向きスポーツや水泳などをする
- ・レーシックなど屈折矯正手術に不安がある
- ・ご両親のいずれかが近視で  
お子さんもその傾向がある

## 治療の仕組み

